

就学研修会のご案内

発達障がいや高次脳機能障がいの多くは外見からは分かりにくく、本人も自覚していないことがあります。適切な支援がされずに自信を失い、不登校に陥ることが多く、出来るだけ早期から適切な支援が必要とされています。

本研修会はこれらの障がいの特性とその対応について理解を深めるとともに、地域の支援者の方々に支援の実際について理解していただき、今後の連携を図っていくことを目的に開催します。

開催日：平成26年1月11日（土）5F 大ホール

時間：13：00～16：00

会場：盛岡市勤労福祉会館

盛岡市紺屋町2-9

TEL：019-654-3480

FAX：019-654-3486

募集人員：100名

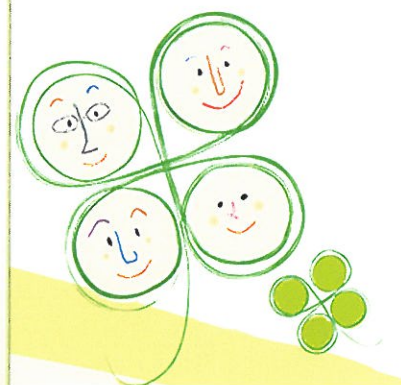
受講料：無料

対象：(1) 教職員及び学校・教育関係者

(2) 病院・福祉施設職員

(3) 相談支援事業所及び居宅介護支援事業所職員

(4) 市町村障害福祉担当者及び保健師等

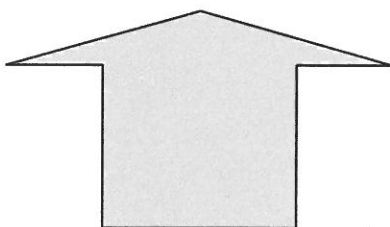


～当日のプログラム（都合により内容を変更することがあります）～

| 時間 | 内容 | 担当 |
|-----------------|---------------------------------------|--------------------------------------|
| 13：00～ 14：35 | 講義 「発達障がいと高次脳機能障がい その違いと支援について」 | 横浜市総合リハビリテーションセンター 臨床心理士 山口 加代子先生 |
| 14：45～ 15：45 | 講義 「特別支援学校における地域支援」 | 岩手県教育委員会 |
| 15：45～ 16：00 | 講義 「高次脳機能障がい支援普及事業について」 | いわてリハビリテーションセンター 支援コーディネーター 松川 恵美 |

申し込みは裏面のFAX用紙をご利用ください。

お問い合わせ：公益財団法人いわてリハビリテーションセンター
高次脳機能障がい担当（上田・小原・阿部）
〒020-0503 岩手郡雫石町七ツ森 16-243
TEL：019-692-5800 FAX：019-692-5807
E-mail：koujinou-shien-reha@irc.or.jp



FAXでお申込する場合は下記の用紙に必要事項を記入の上、お申込下さい。

平成 年 月 日

いわてリハビリテーションセンター

高次脳機能障がい担当 宛

(FAX 019-692-5807)

※添書不要

高次脳機能障がい支援普及事業
就学支援研修会参加申込書

市町村名 _____

機関名 _____

記入担当者名 _____

電話番号 _____

| 氏名 | 職名 | 備考 |
|----|----|----|
| | | |
| | | |
| | | |

提出先：いわてリハビリテーションセンター 〈担当：上田・小原・阿部〉

FAX 019-692-5807